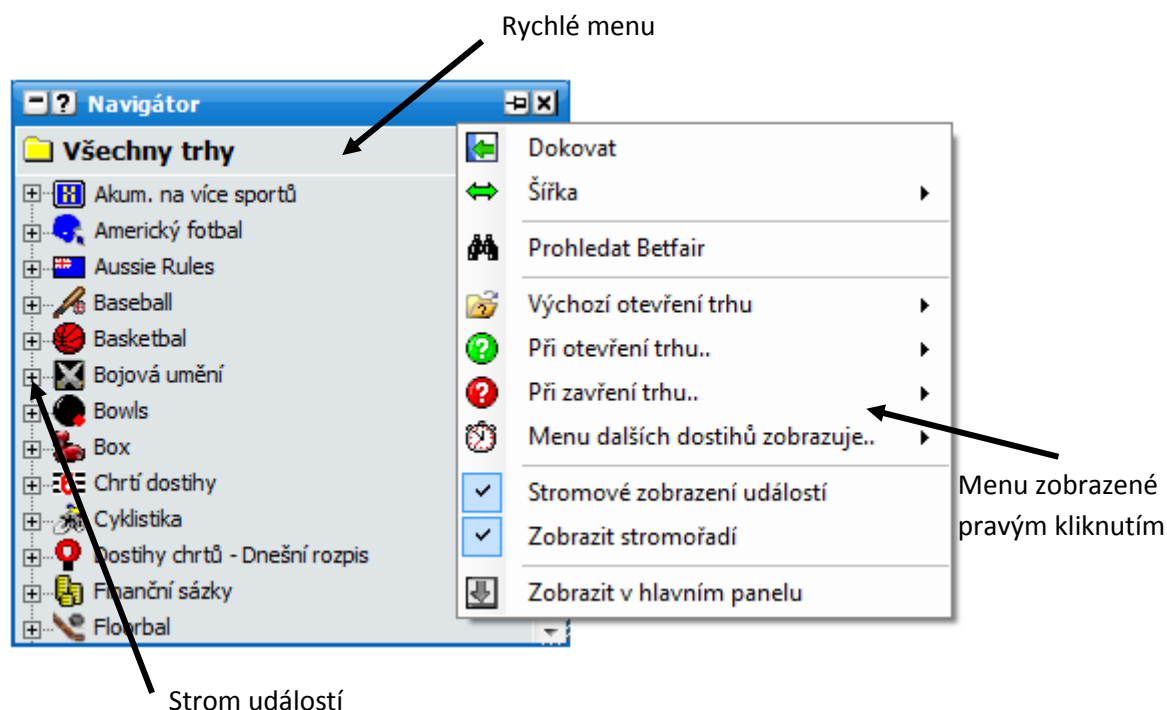


## Navigátor

Okno „Navigátor“ umožňuje rychlé přesouvání z jednoho trhu na druhý. Pokud chcete přepínat mezi typy trhů, například z koňských dostihů na fotbal, můžete použít rychlé menu, které v nabídce zobrazuje 5 nejpoblárnějších sportů. Pokud chcete vybrat typ události, který není zobrazen v rychlém menu, jednoduše si typ události vyberte ze stromového navigátoru.

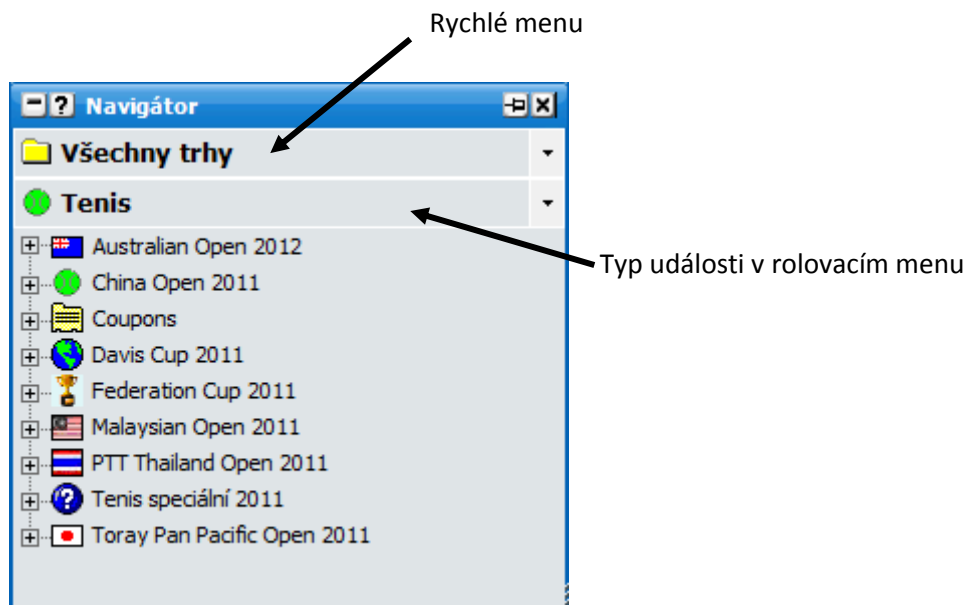


*Nedokované okno Navigátor se stromem událostí a menu zobrazeným pravým kliknutím*

Pravým kliknutím na horní lištu okna „Navigátor“ se otevře následující menu:

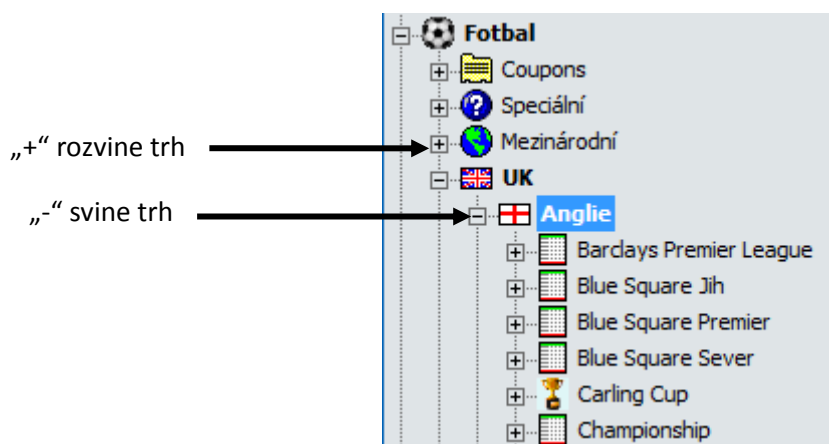
- **Prohledat Betfair** – otevře Betfair stránku Sporty. Kliknutím na jakoukoliv událost na této Betfair stránce se událost neotevře v prohlížeči, ale v aplikaci.
- **Výchozí otevření trhu** – umožňuje nastavit výchozí typ rozhraní při otevření trhu: Grid, Ladder, obě nebo žádné.
- **Při otevření trhu..** – umožňuje nastavit, co okno „Navigátor“ udělá při otevření trhu:
  - **Nedělat nic** – zůstane takové, jaké bylo při otevírání trhu.
  - **Srolovat** – okno se svine, pro rozvinutí okna klikněte na tlačítko pro rozvinutí v horní liště.
  - **Zavřít** – okno se zavře.
- **Při zavření trhu..** – umožňuje nastavit, co okno „Navigátor“ udělá při zavření trhu:
  - **Nedělat nic** – zůstane takové, jaké bylo při zavření trhu.
  - **Zobrazit** – zobrazí se.
- **Menu dalších dostihů zobrazuje..**
  - **Všechny dostihy** – zobrazí všechny dostihy v menu „Další dostihy“.
  - **Pouze budoucí dostihy** – zobrazí jen následující dostihy v menu „Další dostihy“.
- **Stromové zobrazení událostí** – zapne/vypne stromové zobrazení událostí. Toto je zobrazeno, jen pokud je v rychlém menu zvoleno „Všechny trhy“.
- **Zobrazit stromořadí** – pokud je zapnuto, zobrazují se stromové linky a kolonky +/- . Pokud je vypnuto, linky a kolonky +/- zmizí a nabídky se vždy rozvinou pomocí jednoho kliknutí.

Jak je vidět níže, je volba stromového zobrazení událostí vypnuta a typ události je vidět v rolovacím menu.



*Nedokované okno Navigátor s vypnutým stromovým zobrazením událostí*

Jakmile byl zvolen typ události, budou pro všechny tyto události zobrazeny jejich hlavičky. Pro zobrazení dílčích událostí klikněte na ikonu „+“, což otevře další úroveň hlaviček událostí. Poté pro zobrazení další úrovně klikněte opět na ikonu „+“ jako na obrázku níže:

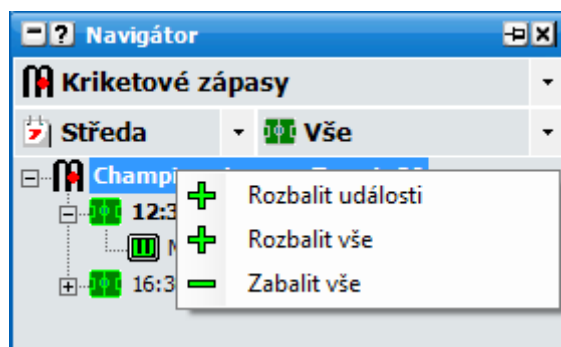


*Okno Navigátor ukazující rozvinuté menu*

Pokud chcete menu svinout, klikněte na ikonu „-“.

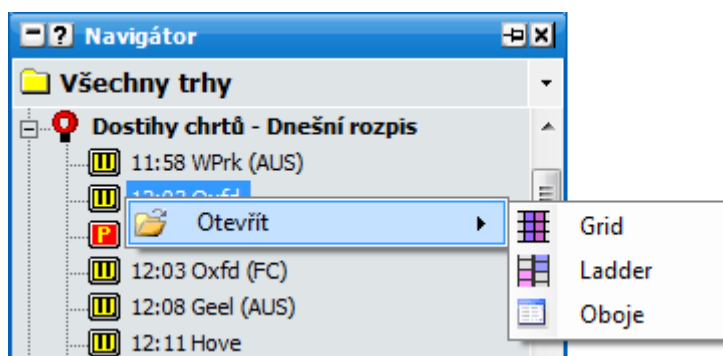
Jako alternativu k používání ikon „+“ a „-“ můžete kliknout pravým tlačítkem na hlavičku události pro rozvinutí celého menu:

- **Rozbalit události** – rozbalí jednotlivé události, ale nezobrazí dílčí trhy.
- **Rozbalit vše** – rozbalí všechny úrovně.
- **Zabalit vše** – zabalí všechny úrovně.



*Nedokované okno Navigátor zobrazující volby pro rozbalení a zabalení dílčích událostí*

Pokud chcete otevřít konkrétní trh, klikněte na něj levým tlačítkem a trh se zobrazí ve výchozím rozhraní, které je zvoleno v nastavení „**Výchozí otevření trhu**“. Eventuálně můžete na trh kliknout pravým tlačítkem a zvolit si rozhraní, ve kterém chcete trh otevřít – Grid, Ladder nebo oboje, a tato volba přepíše nastavení ve **Výchozím otevření trhu**.

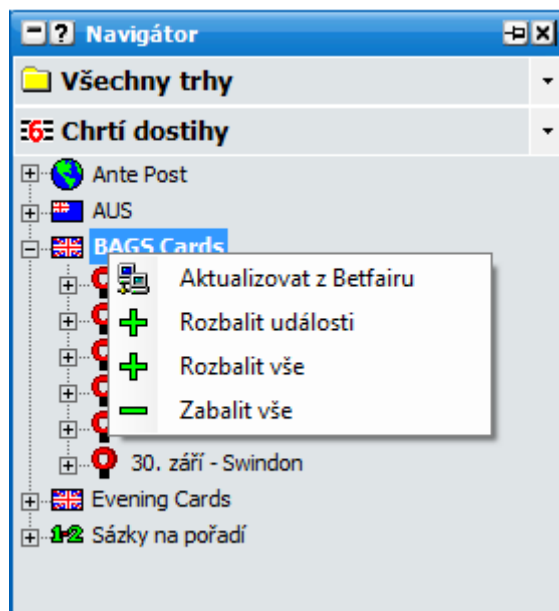


*Otevírání trhu pravým kliknutím, které přepíše výchozí nastavení ve Výchozím otevření trhu*

Pokud si přejete otevřít více trhů zároveň, stačí jednoduše první trh otevřít výše popsaným způsobem, a poté stejným způsobem v navigátoru otevřít trh další. První trh zůstane otevřený a nyní budete mít otevřeny dva trhy. Tento postup můžete opakovat tolikrát, kolikrát chcete.

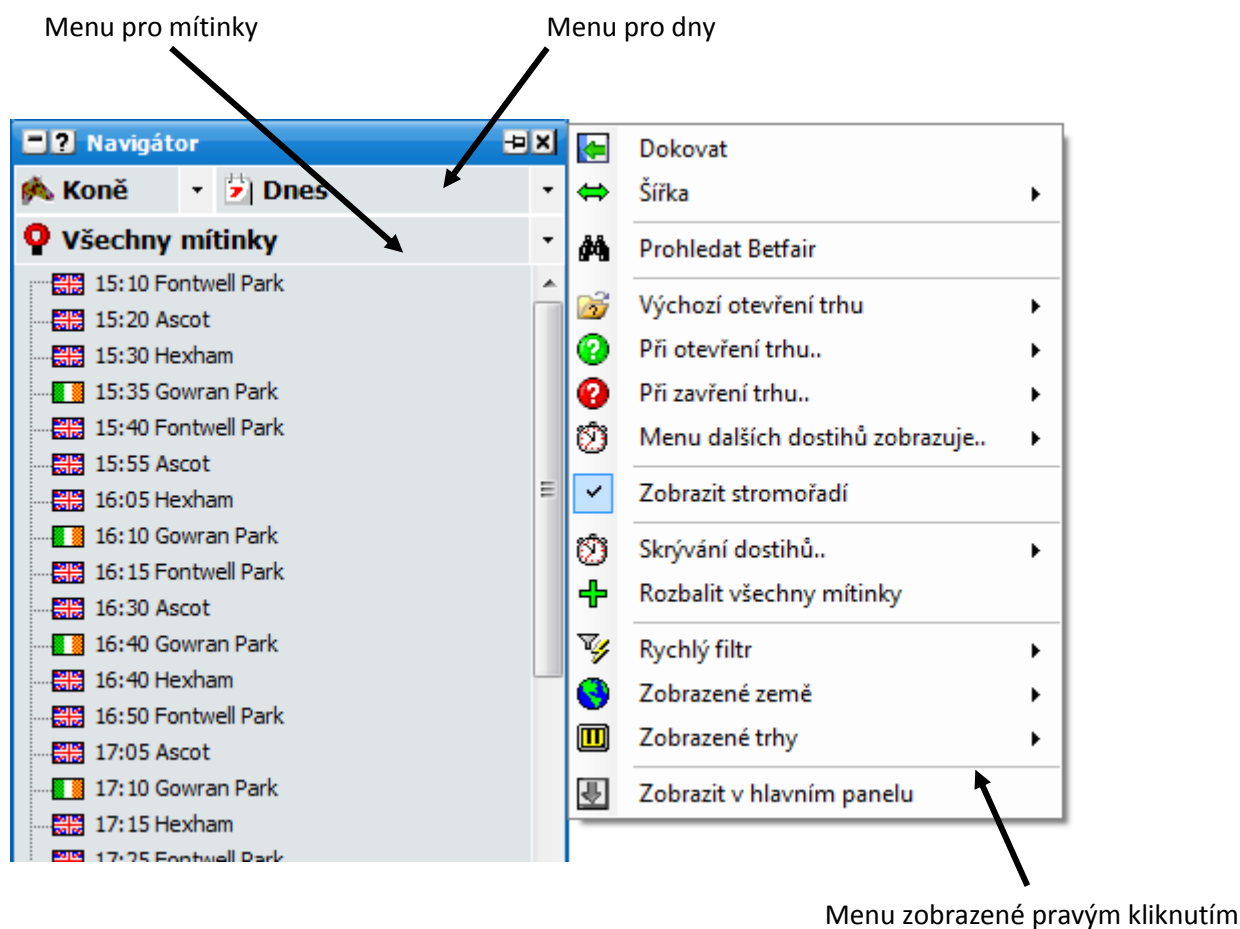
Aktuální aktivní trh bude zobrazen v horní liště Hlavního okna, přesunem kurzoru myši na jiný trh se změní i aktuální aktivní trh, který je zobrazen v horní liště Hlavního okna.

Pokud máte v rychlém menu zvoleno „Všechny trhy“, je možné manuálně aktualizovat menu. Pokud chcete nějaké menu aktualizovat, rozbalte ho, poté klikněte pravým tlačítkem na menu, které chcete aktualizovat, a zvolte „**Aktualizovat z Betfairu**“.



Manuální aktualizace menu pravým kliknutím a zvolením Aktualizovat z Betfairu

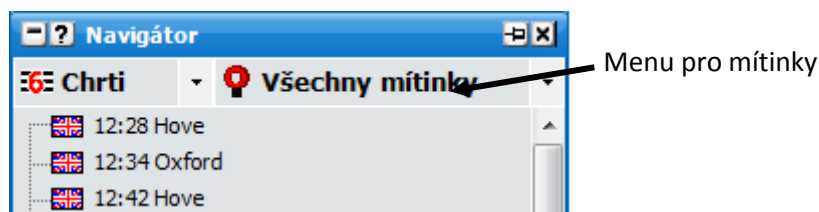
Rychlé menu poskytuje další rolovací menu v okně „Navigátor“. Pokud jsou vybrány koňské dostihy, zobrazí se další dvě rolovací menu.



Nedokované okno Navigátor se zvolenými koňskými dostihy v rychlém menu a se zobrazenými dílčími menu. Dále je vidět menu zobrazené pravým kliknutím

Menu pro dny umožňuje zvolit dny, ve kterých chcete dostihy zobrazit, a menu pro mítinky umožňuje zvolit konkrétní města těchto dostihů.

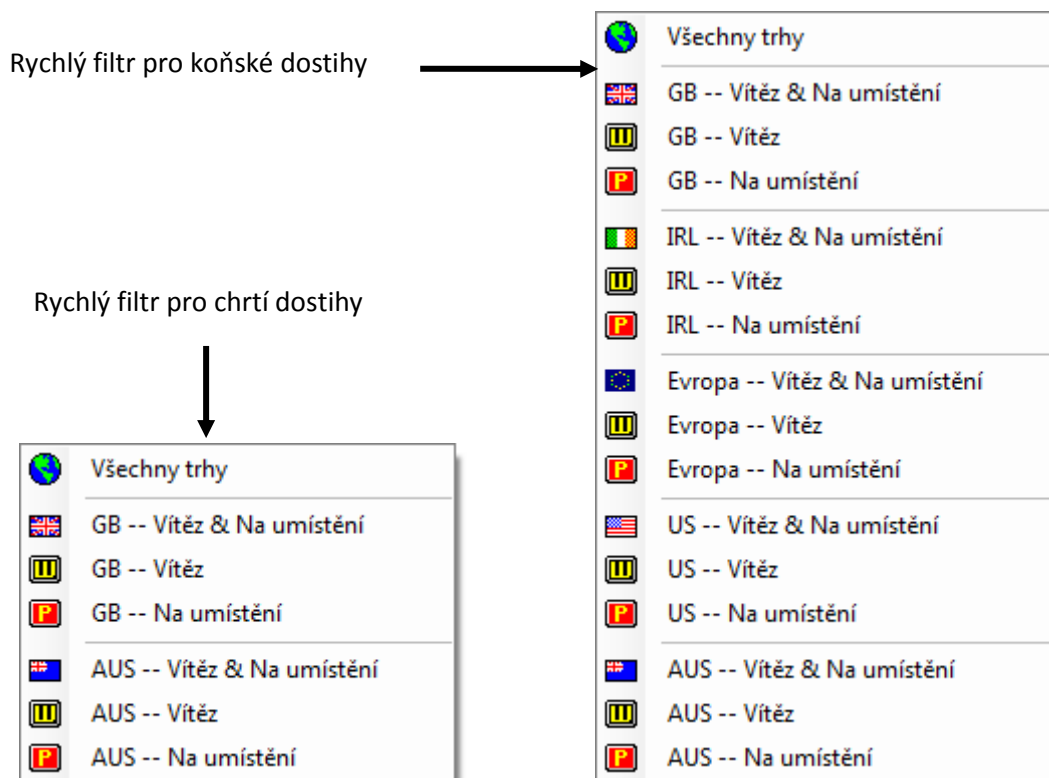
Pokud jsou v rychlém menu zvoleny chrtí dostihy, je zobrazeno jen dílčí menu pro mítinky.



*Nedokované okno Navigátor se zvolenými chrtími dostihy a dílčím menu pro mítinky*

Pokud jsou v rychlém menu zvoleny koňské nebo chrtí dostihy, jsou k dispozici další možnosti v menu zobrazeném po pravém kliknutí.

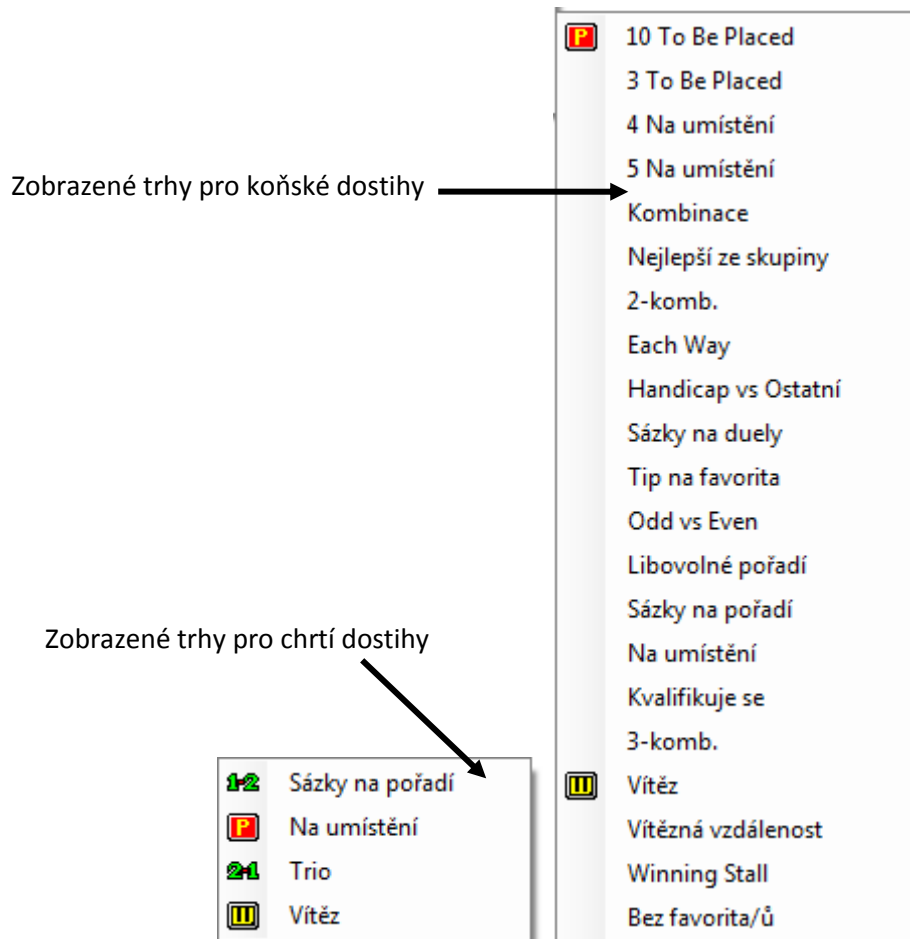
- **Skrývání dostihů..** – umožňuje nastavit, po jaké době od oficiálního startu dostihu se dostih skryje. Například, pokud je nastaveno 20 minut, tak se dostih s oficiálním startem v 14:00 skryje v 14:20.
- **Zabalit všechny mítinky** – svine stromové menu pro všechny mítinky.
- **Rozbalit všechny mítinky** – rozvine stromové menu pro všechny mítinky.
- **Rychlý filtr** – umožňuje rychle filtrovat typy trhů, které se zobrazují. Například pokud chcete zobrazovat jen UK koňské dostihy Na vítěze, zvolíte „GB – Vítěz“. V závislosti na zvoleném sportu se toto menu může měnit:



*Menu rychlých filtrů pro chrtí a koňské dostihy*

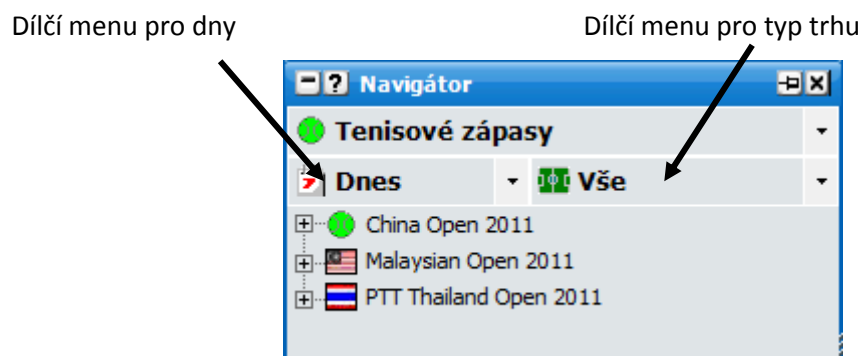
- **Zobrazené země** – umožňuje filtrovat zobrazené země. Například pokud jsou v jednom dni zároveň irské i britské koňské dostihy, můžete si vybrat jen britské. V závislosti na zvoleném sportu se toto menu může měnit.

- **Zobrazené trhy** – umožňuje detailnější filtrování zvoleného typu trhu. V závislosti na zvoleném sportu se toto menu může měnit.



*Zobrazené trhy pro chrtí a koňské dostihy*

Při kriketových, fotbalových a tenisových zápasech je zobrazeno dílčí menu pro dny a dílčí menu pro typ trhu.



*Nedokované okno Navigátor se zobrazenými tenisovými zápasy a dílčími menu*

Dílčí menu pro typ trhu umožňuje zvolit z následujících typů:

- **Vše** – zobrazí všechny zápasy.
- **Živě** – zobrazí zápasy, které přecházejí na živé a zápasy, které jsou aktuálně živé.
- **Živě nyní** – zobrazí jen zápasy, které jsou aktuálně živé.